

CHR de METZ MERCY LE 06 11 2020



Première journée d'information & d'échange autour de la Leucémie Aigüe

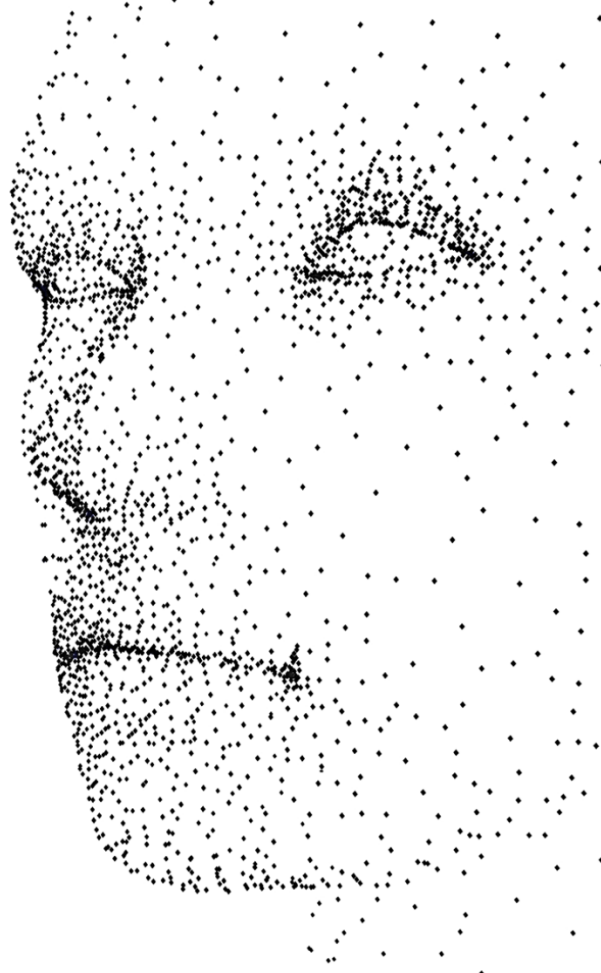
Patients et aidants

Echanger avec des
professionnels de santé

Echanger avec d'autres
patients et leurs proches

Ateliers et tables rondes

Rencontre avec les
membres de l'association



Vendredi 6 Novembre 2020 - 14H00/17H30

Angers, Brest, Lyon, Metz, Nantes

Renseignements et inscriptions :

journeeleucemieaiguefle@gmail.com ou Tel : 07.83.70.36.49