

Cellule souche hématopoïétique

Auto-renouvellement

Progéniteur commun myéloïde

Progéniteur commun lymphoïde

MOELLE

Erythroblaste

Mégacaryocyte

Myéloblaste

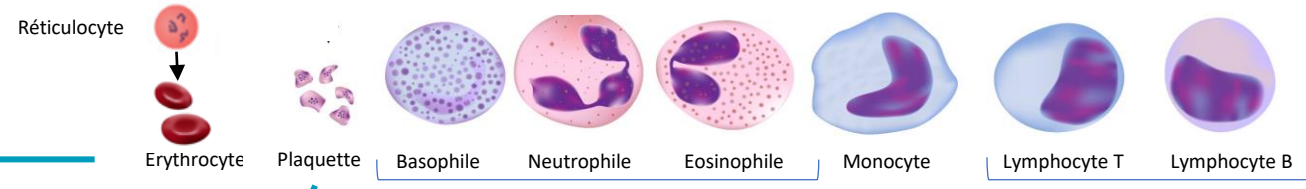
Lymphoblaste

Leucémie aigüe lymphoblastique (LAL)

Leucémie aigüe myéloblastique (LAM)

Arrêt de différenciation et problème de maturation des myéloblastes avec envahissement de la moelle

Arrêt de différenciation et problème de maturation des lymphoblastes avec envahissement de la moelle



SANG

- **Anémies** : Défaut des globules rouges
- **Thalassémie, Drépanocytose** : Défaut d'hémoglobine, globules rouges non fonctionnels
- **Autres causes** : Carence en fer, vitamine B12
- **Polyglobulie de Vaquez** : Excès de globules rouges

- **Thrombopénies** : Défaut de plaquettes
- **Thrombocytémie Essentielle** : Excès de plaquettes
- **Hémophilie, Maladie de Von Willebrand** : Défaut de facteurs de la coagulation, hémostase incomplète

- **Leucémie myéloïde chronique (LMC)** : Excès de différenciation des granulocytes avec passage d'éléments immatures dans le sang.

- **Myélome**
- **Lymphomes**
- **Leucémie lymphoïde chronique (LLC)** : Multiplication de lymphocytes anormaux, défenses immunitaires défaillantes, envahissement de la moelle ou des ganglions lymphatiques

Défaillance des défenses immunitaires